



Características

- Multidiámetro.
- Adaptable a diferentes bases de fijación como Basebrid, Basebrid doble, basebrid atornillable, tacobrid, etc.
- Puede fijarse con tornillos de diámetro 4.5 mm.
- Compatible con perfiles E2000PG y PVC.
- Rango de temperaturas de +85 °C y -40 °C en continuo.
- Modelo negro resistente a los rayos UV.
- Material: Poliamida 6.6 V2 UL 94 .
- ROHS conforme.
- Libre de halógenos.
- Libre de siliconas.
- 3 colores disponibles: natural, negro RAL 9001 y gris.
- Temperatura de instalación -10 °C / + 45 °C y temperatura de uso continuo -40 °C / + 85 °C .

Homologaciones y certificados



Procedimiento de instalación

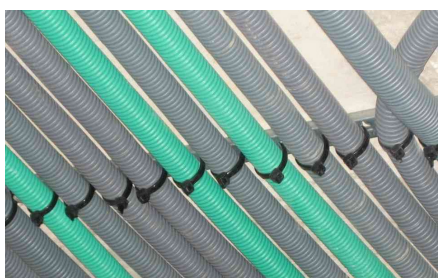
Introduzca la punta de la brida, ténsela manualmente (o con una herramienta) hasta la completa fijación de los cables (o del producto que está intentando anudar). Acto seguido, corte el sobrante de la brida con una herramienta.

Cargas de rotura

Ancho - W (mm)	Carga máxima recomendada (kg)
2,5	8
3,6	18
4,8	22
7,6	55
8,8	80
9,0	80
12,6	110

Aplicaciones

Sujeción de tubos de plástico para instalación eléctrica y de calefacción.



- Se recomienda almacenar la brida en un lugar con una temperatura entorno a los 23 °C y una humedad relativa del 50 %.
- Una vez abierto el envasado, se debe acabar lo antes posible.
- Cerrar siempre la bolsa después de usar las bridas para mantener la humedad correcta (nuestra bolsa estándar asegura que el contenido de agua en el producto sea constante).
- No almacenar ni exponer el producto directamente a la luz solar.
- Alejar el producto de cualquier fuente de calor pues pueden afectar a las propiedades mecánicas de las bridas.

Geometría

Ancho - V (mm)	Largo - L (mm)	Rango sujeción (mm)
2,5	100	20,5
2,5	150	39,8
2,5	200	52,5
3,6	140	33
3,6	200	52,5
3,6	300	84
3,6	370	106
4,8	200	49,5
4,8	250	65
4,8	300	81
4,8	370	103,5
4,8	430	122,5
7,6	150	35
7,6	200	50,9
7,6	300	82,8
7,6	365	105
7,6	450	130,5
7,6	550	159
7,6	750	226
8,8	760	229,5
9,0	810	245
12,6	530	156
12,6	1030	315